

Doppelhaushälfte mit Ausblick



63776 Mömbris

Zimmer: 4,00
Wohnfläche ca.: 122,00 m²
Kaufpreis: 295.000,00 EUR

Scout-ID: 98291050
Objekt-Nr.: rh40

Haustyp:	Doppelhaushälfte
Grundstücksfläche ca.:	300,00 m ²
Nutzfläche ca.:	19,00 m ²
Etagenanzahl:	2
Schlafzimmer:	3
Badezimmer:	1
Gäste-WC:	Ja
Objektzustand:	Erstbezug
Bauphase:	Haus in Planung
Baujahr:	2018
Qualität der Ausstattung:	Gehoben
Heizungsart:	Wärmepumpe
Wesentliche Energieträger:	Umweltwärme
Bezugsfrei ab:	2018

Ihr Ansprechpartner:

Massive Wohnbau GmbH & Co. KG
Herr Rüdiger Haab
E-Mail: info@haab-consulting.de
Tel: +49 6073 980434
Fax: +49 6073 980435
Mobil: +49 163 3980434

Provision für Käufer: 5,95 % incl. Mehrwert.
Provision nur auf Grundstück fällig.
Grundstückspreis 57.000,- Euro.
Reservierungsgebühr 3.000,- Euro.

Doppelhaushälfte mit Ausblick



63776 Mömbris

Zimmer: 4,00
Wohnfläche ca.: 122,00 m²
Kaufpreis: 295.000,00 EUR

Objektbeschreibung:

Großzügiger Wohnraum mit zusätzlichem Platz im Spitzboden zeichnen dieses Doppelhaus unserer Palette an DH aus.

Der Zwerchgiebel auf der Südseite des Hauses hebt sich hervor durch seinen Fassadenvorsprung über dem EG ins DG und trennt räumlich die Kinderzimmer im DG. Auf der gegenüberliegenden Traufseite sorgt eine kleine Gaube mit einem Fenster für Belichtung des Elternschlafzimmers mit Ankleide, welche zusätzlich über ein Dachflächenfenster Tageslicht erhält.

Im EG wird der große Wohn und Essbereich geteilt durch die zweiläufige Treppe. An das Esszimmer grenzt die offene Küche mit Speisekammer. Neben dem überdachten Hauseingang ordnet sich an das Gäste-WC sowie der Haustechnikraum. Da sich das Haus im EG sehr offen gestaltet, besteht natürlich die Möglichkeit eines Windfanges.

Außer dem gesamten Schlaftrakt im DG liegt gegenüber der Treppe (Giebelseitig) das Bad mit großem Fenster.

Über die weiterführende Treppe gelangt man in den Spitzboden, der ausreichend Platz für die Nutzung mehrerer Möglichkeiten bietet.

Außer dem gesamten Schlaftrakt im DG liegt gegenüber der Treppe (Giebelseitig) das Bad mit großem Fenster. Über die weiterführende Treppe gelangt man in den Spitzboden, der ausreichend Platz für die Nutzung mehrerer Möglichkeiten bietet.

Ausstattung:

IHRE VORTEILE

- inkl. gedämmter Bodenplatte
- inkl. Rollläden in den Wohnräumen
- inkl. Wohnraumlüftung
- inkl. Versicherungspaket
- inkl. Bauzeitengarantie
- inkl. Mehrkammer-Wärmeschutzfenster
- Ausbauhaus möglich
- fester Ansprechpartner

Lage:

Das Hanggrundstück liegt im Mömbris im Ortsteil Mensengesäss.

Die unterfränkische Gemeinde Mömbris liegt im malerischen Kahlgrund ca. 12 KM vor Aschaffenburg und gehört zu deren Landkreis.

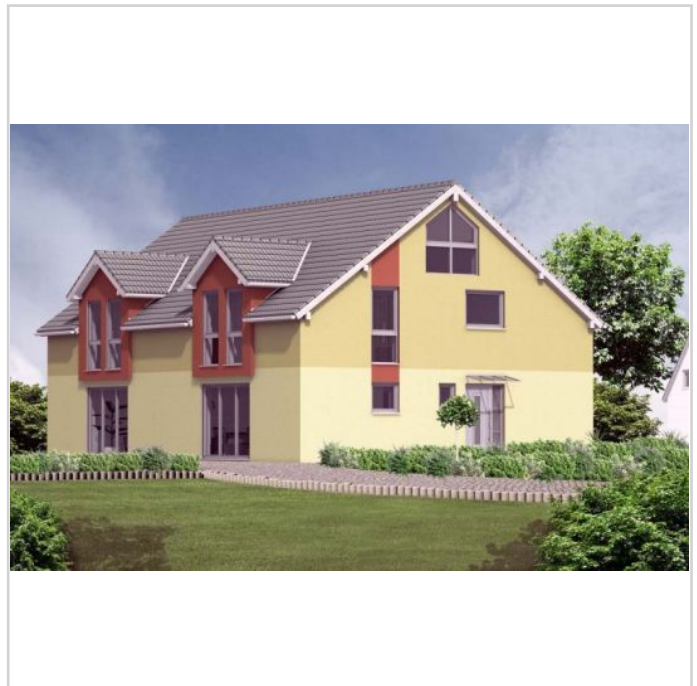
Die Gemeinde gliedert sich in 18 Ortsteile auf und hat ca. 11.500 Einwohner. Es sind Kindergärten und Volksschulen, sowie eine Volkshochschule vorhanden und im nahegelegenen Hösbach ist eine Realschule und ein Gymnasium vorhanden.

Im Norden grenzt Mömbris an Geiselbach, im Osten an Blankenbach, im Süden an Johannesberg und im Westen an Alzenau.

Sonstiges:

Das abgebildete Haus ist ein Musterbeispiel und die Bebauung unterliegt der Genehmigung der örtlichen Baubehörden.

Fordern Sie unseren Katalog an.



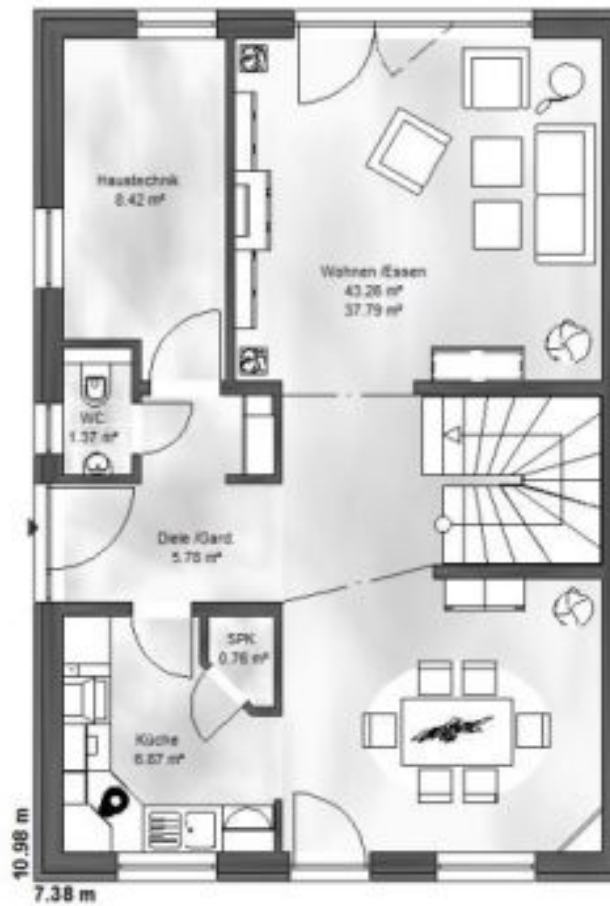
doppelhaus3

Doppelhaushälfte mit Ausblick



63776 Mömbris

Zimmer: 4,00
Wohnfläche ca.: 122,00 m²
Kaufpreis: 295.000,00 EUR



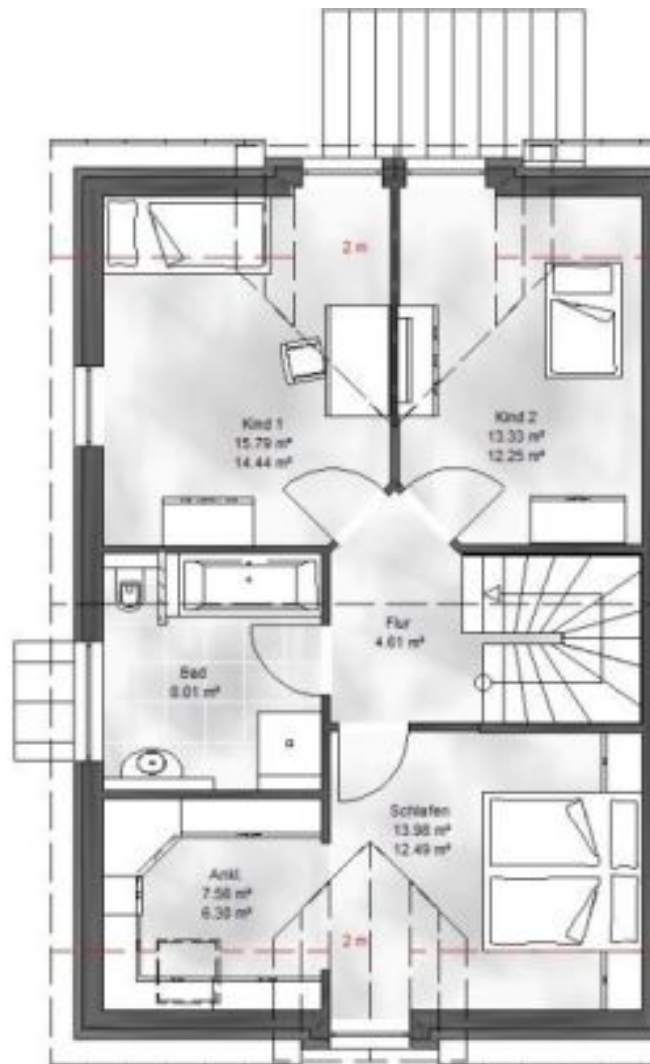
eg_doppelhaus3

Doppelhaushälfte mit Ausblick



63776 Mömbris

Zimmer: 4,00
Wohnfläche ca.: 122,00 m²
Kaufpreis: 295.000,00 EUR



dg_doppelhaus3

Doppelhaushälfte mit Ausblick



63776 Mömbris

Zimmer: 4,00
Wohnfläche ca.: 122,00 m²
Kaufpreis: 295.000,00 EUR

