

Attraktive Doppelhaushälfte in Neu-Isenburg



63263 Neu-Isenburg

Zimmer: 5,00
Wohnfläche ca.: 138,00 m²
Kaufpreis: 816.000,00 EUR

Scout-ID: 97836490
Objekt-Nr.: rh35

Ihr Ansprechpartner:

Massive Wohnbau GmbH & Co. KG
Herr Rüdiger Haab
E-Mail: info@haab-consulting.de Tel:
+49 6073 980434
Fax: +49 6073 980435
Mobil: +49 163 3980434

Haustyp: Doppelhaushälfte
Grundstücksfläche ca.: 815,00 m²
Nutzfläche ca.: 39,00 m²
Etagenanzahl: 3
Schlafzimmer: 3
Badezimmer: 1
Gäste-WC: Ja
Objektzustand: Erstbezug
Bauphase: Haus in Planung
Baujahr: 2018
Qualität der Ausstattung: Gehoben
Heizungsart: Wärmepumpe
Bezugsfrei ab: 2018

Provision für Käufer: 5,95 % incl. Mehrwert.
Provision nur auf Grundstück fällig.
Grundstückspreis 540.000,- Euro.
6.000,- Euro Reservierungsgebühr.

Attraktive Doppelhaushälfte in Neu-Isenburg



63263 Neu-Isenburg

Zimmer: 5,00
Wohnfläche ca.: 138,00 m²
Kaufpreis: 816.000,00 EUR

Objektbeschreibung:

Die Ausführung "Doppelhaus 2" überzeugt durch extra großflächigen Wohnraum auf drei Etagen mit einem modernen Doppelhausdesign, das speziell für Familien entworfen wurde.

Das klassische Schrägdach erlaubt zusätzlichen Raum und stellt einen interessanten Kontrast zu der modern gestalteten Außenfassade dar. Die Form ist traditionell mit einigen verspielten Details, die dem Design einen hohen Wiedererkennungswert verleihen.

Das Erdgeschoss stellt den zentralen Ausgangspunkt des Familienerlebnisses dar und beinhaltet neben der großen Küchenzeile einen Ess- und Wohnbereich inklusive einem Gäste-WC.

Das Obergeschoss besteht aus einem Badezimmer und dem Elternschlafzimmer sowie einem Hauswirtschaftsbereich. Zwei zusätzliche Kinderzimmer mit einem weiteren Bad befinden sich im Dachgeschoss und sind über den zentralen Treppenbereich erreichbar.

Ausstattung:

IHRE VORTEILE

- inkl. gedämmter Bodenplatte
- inkl. Rollläden in den Wohnräumen
- inkl. Wohnraumlüftung
- inkl. Versicherungspaket
- inkl. Bauzeitengarantie
- inkl. Mehrkammer-Wärmeschutzfenster
- Ausbauhaus möglich
- fester Ansprechpartner

Informationen anfordern

Lage:

Das Grundstück befindet sich auf einem Abrißgrundstück in Neu-Isenburg, Stadtteil Buchenbusch.
Abrißkosten ca. 35.000,- Euro.

Sonstiges:

Bei dem abgebildeten Haustyp handelt es sich um ein Musterbeispiel. Die Bebauung ist abhängig von der zuständigen Baubehörde.



doppelhaus2

Attraktive Doppelhaushälfte in Neu-Isenburg



63263 Neu-Isenburg

Zimmer: 5,00
Wohnfläche ca.: 138,00 m²
Kaufpreis: 816.000,00 EUR



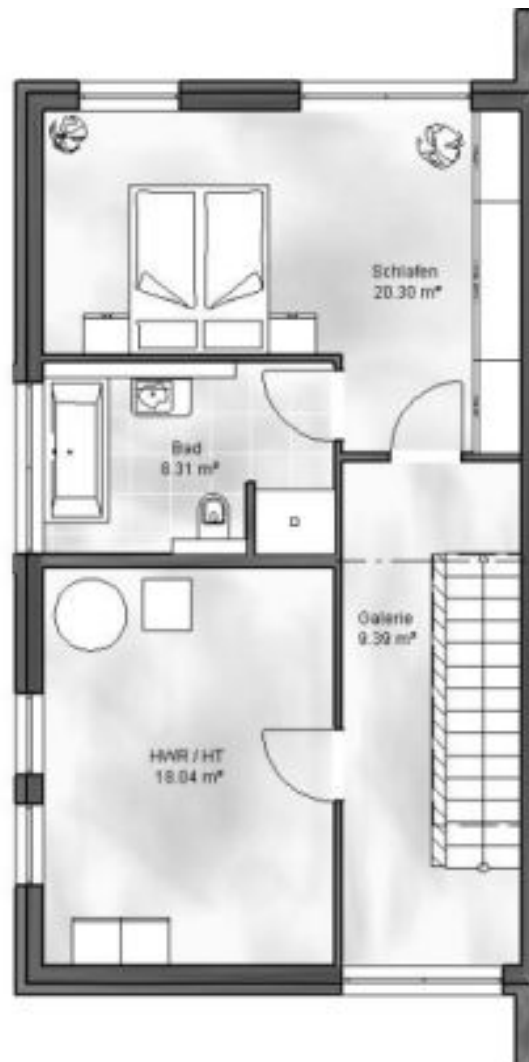
eg_doppelhaus2

Attraktive Doppelhaushälfte in Neu-Isenburg



63263 Neu-Isenburg

Zimmer: 5,00
Wohnfläche ca.: 138,00 m²
Kaufpreis: 816.000,00 EUR



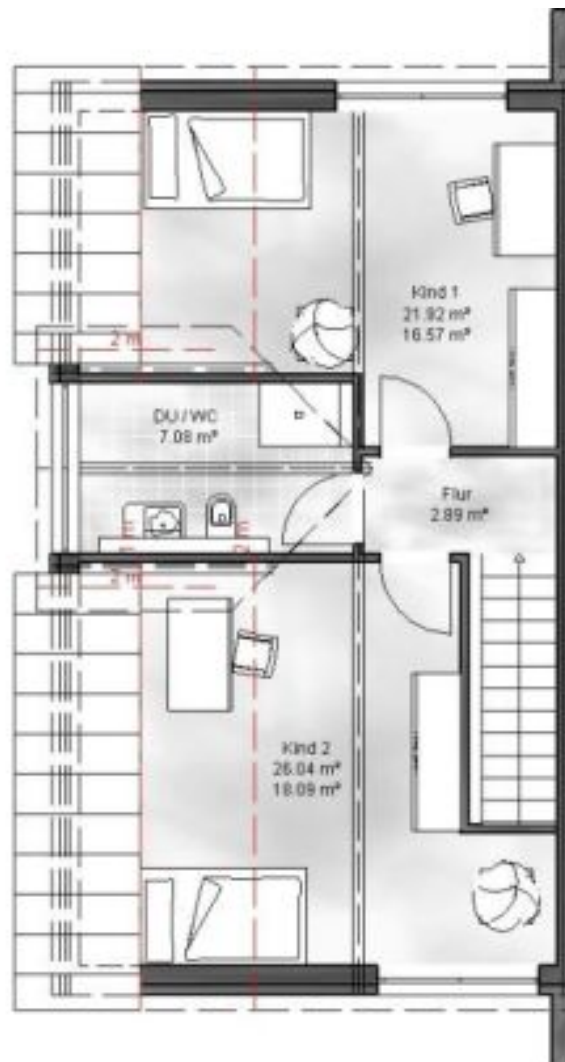
og_doppelhaus2

Attraktive Doppelhaushälfte in Neu-Isenburg



63263 Neu-Isenburg

Zimmer: 5,00
Wohnfläche ca.: 138,00 m²
Kaufpreis: 816.000,00 EUR



dg_doppelhaus2

Attraktive Doppelhaushälfte in Neu-Isenburg



63263 Neu-Isenburg

Zimmer: 5,00
Wohnfläche ca.: 138,00 m²
Kaufpreis: 816.000,00 EUR

