

# Herrliche Aussichten in Leidersbach



63849 Leidersbach

Grundstücksfläche: 857,00 m<sup>2</sup>  
Kaufpreis: 74.000,00 EUR

Scout-ID: 104779698  
Objekt-Nr.: 20

Kurzfristig bebaubar:	Ja
Baugenehmigung:	Nein
Erschließung:	Erschlossen
Bebaubar nach:	Bebauungsplan
Empfohlene Nutzung:	Einfamilienhaus
GRZ:	0,40
GFZ:	0,80
Abriss:	Nein
Verfügbar ab:	sofort

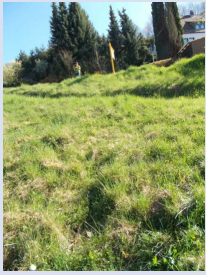
Rüdiger Haab  
Versicherungsfachmann (BWL)  
**Haab Consulting** · Immobilien  
Versicherungen · Kapitalanlagen · Finanzierungen · Bausparen

#### Ihr Ansprechpartner:

Haab Consulting  
Herr Rüdiger Haab  
E-Mail: [ruediger-haab@t-online.de](mailto:ruediger-haab@t-online.de)  
Tel: +49 6073 980434  
Mobil: +49 163 3980434  
Fax: +49 6073 980435  
Web: <http://www.haab-consulting.de>

Provision für Käufer: 5,95 % inkl. MWSt.  
3.000,- Euro Reservierungsgebühr, wird mit Provision verrechnet.

# Herrliche Aussichten in Leidersbach



63849 Leidersbach

Grundstücksfläche: 857,00 m<sup>2</sup>

Kaufpreis: 74.000,00 EUR

## Objektbeschreibung:

Sonniges Hanggrundstück ideal für Einfamilienhaus bebaubar mit 1 Vollgeschoss, 1 Sockelgeschoss. Satteldach 35-42 Grad.

## Lage:

Das Baugrundstück befindet sich auf einem sonnigen Hang in Leidersbach. Die Gemeinde Leidersbach befindet sich am Rand des Spessarts im Landkreis Miltenberg und verfügt über 4 Ortsteile. Im Norden grenzt Leidersbach an Mespelbrunn, im Osten an Heimbuchenthal, im Süden an Hausen und im Westen an Kleinwallstadt und Sulzbach. Kindergärten und Schulen, von Grund bis Hauptschulen sind im Ort vorhanden, weiterführende Schulen in den Nachbargemeinden. Leidersbach hat durch seine aufregende Landschaft mit Höhen und Tälern einen Erholungsfaktor, mit dem es sich angenehm Leben lässt



Leidersbach 2

## Herrliche Aussichten in Leidersbach



63849 Leidersbach

Grundstücksfläche: 857,00 m<sup>2</sup>

Kaufpreis: 74.000,00 EUR

