

Ein Platz an der Leuchte, Wohnen am Park !



60388 Frankfurt

Grundstücksfläche: 369,00 m²
Kaufpreis: Kauf
Kaufpreis: 811.800,00 EUR

Scout-ID: 126308562
Objekt-Nr.: 84

Kurzfristig bebaubar:	Nein
Baugenehmigung:	Nein
Erschließung:	Unerschlossen
Bebaubar nach:	Bebauungsplan
Empfohlene Nutzung:	Reihenhaus
GRZ:	0,40
Abriss:	Nein
Verfügbar ab:	sofort

Rüdiger Haab
Versicherungsfachmann (BVG)
Haab Consulting - Immobilien
Versicherungen - Kapitalanlagen - Finanzierungen - Bausparen

Ihr Ansprechpartner:

Haab Consulting
Herr Rüdiger Haab
E-Mail: ruediger-haab@t-online.de
Tel: +49 6073 980434
Mobil: +49 163 3980434
Fax: +49 6073 980435
Web: <http://www.haab-consulting.de>

Provision für Käufer: 5,95 % inkl. MWSt.
6.000,- Euro Reservierungsgebühr, wird mit Provision verrechnet.

Ein Platz an der Leuchte, Wohnen am Park !



60388 Frankfurt

Grundstücksfläche: 369,00 m²
Kaufpreis: Kauf
Kaufpreis: 811.800,00 EUR

Objektbeschreibung:

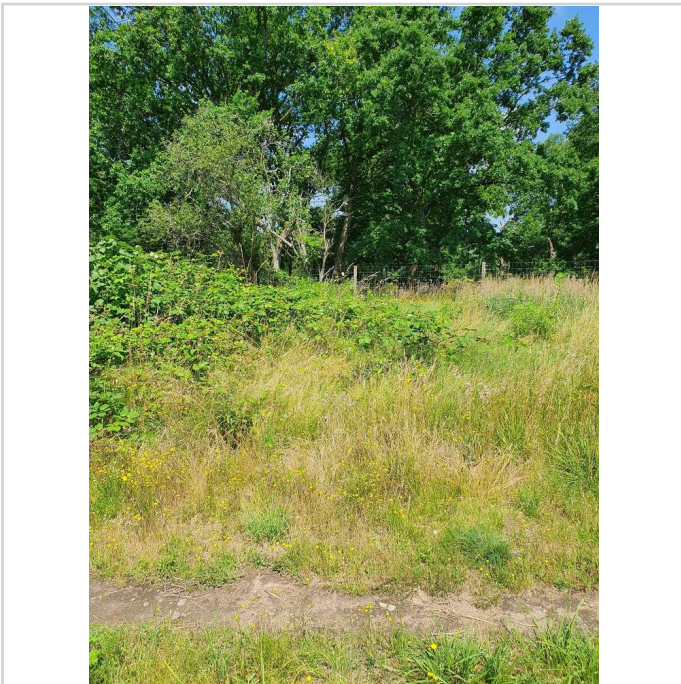
Das Reihenendhausgrundstück ist bebaubar mit 2 Vollgeschossen und einem ausgebauten Staffelgeschoss mit Satteldach, Dachneigung bis 35 Grad.

Lage:

Das excellent geschnittene Baugrundstück liegt im Frankfurt Stadtteil Bergen Enkheim. ruhig gelegen vor dem Taunus vor Bad Homburg, zugehörig zur Rhein-Main Metropole Frankfurt. Südwestausrichtung nahe geplanten Park.

Sonstiges:

Das Grundstück hat 357 m², + 1 separates Stellplatzgrundstück gegenüber mit 12 m² Fläche.
Finanzierung sollte weitgehend geklärt sein.



Leuchte 1

Ein Platz an der Leuchte, Wohnen am Park !



60388 Frankfurt

Grundstücksfläche: 369,00 m²
Kaufpreis: Kauf
Kaufpreis: 811.800,00 EUR

